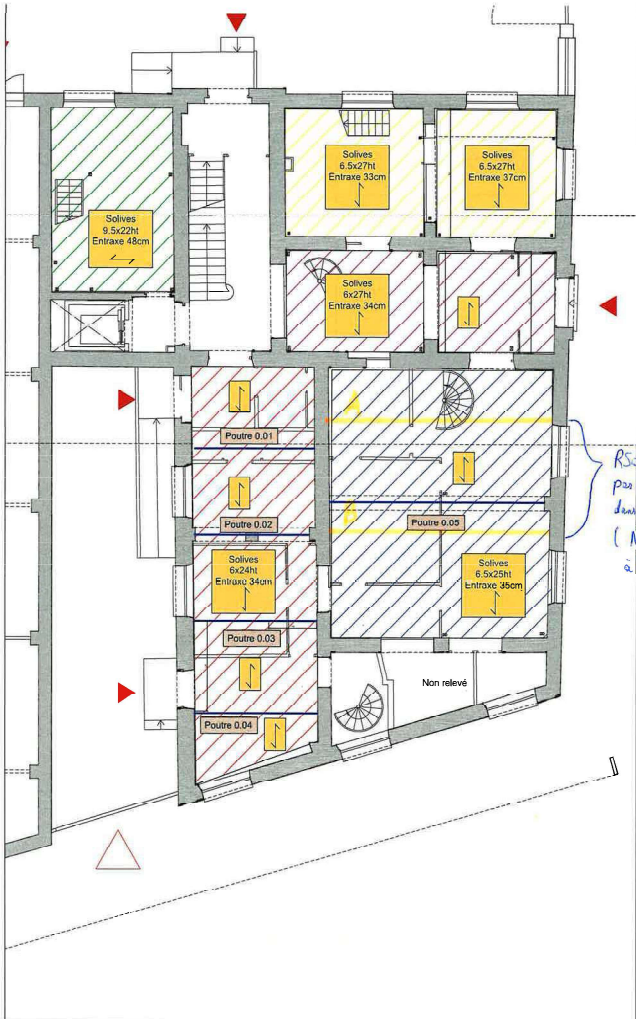
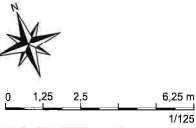


LÉGENDE :

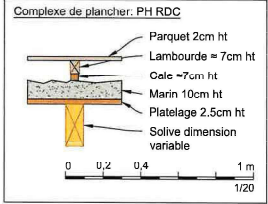
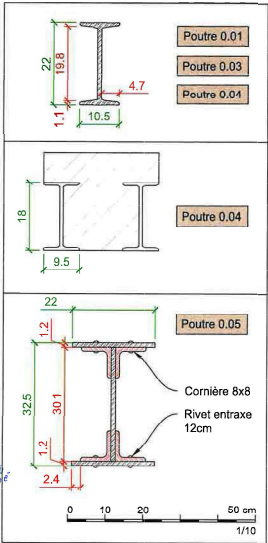
- POSITION POUTRE SUPPOSÉE
- POSITION POUTRE RELEVÉE
- COTATION SUPPOSÉE
- COTATION RELEVÉE
- SENS DE PORTEE SUPPOSÉ
- SENS DE PORTEE RELEVÉ

Charges d'exploitation admissibles:

- Solives - 500 kg/m²
- Solives - 700 kg/m²
- Solives - 300 kg/m²
- Poutre - 100 kg/m²
- Solives - 700 kg/m²
- Poutres - 500 kg/m²
- Solives - 300 kg/m²



RSO des solives du PH RDC
 par un $\frac{1}{2}$ profilé métallique empoché
 dans les murs
 (voir la position de la poutre A
 à discuter.)



Le BE associés
 24 rue Laure Diebold
 69009 LYON
 Tel. : 04.72.56.51.61.

LYON (69 002) - Institut d'Etudes Politiques de Lyon
 01 - PH-RDC

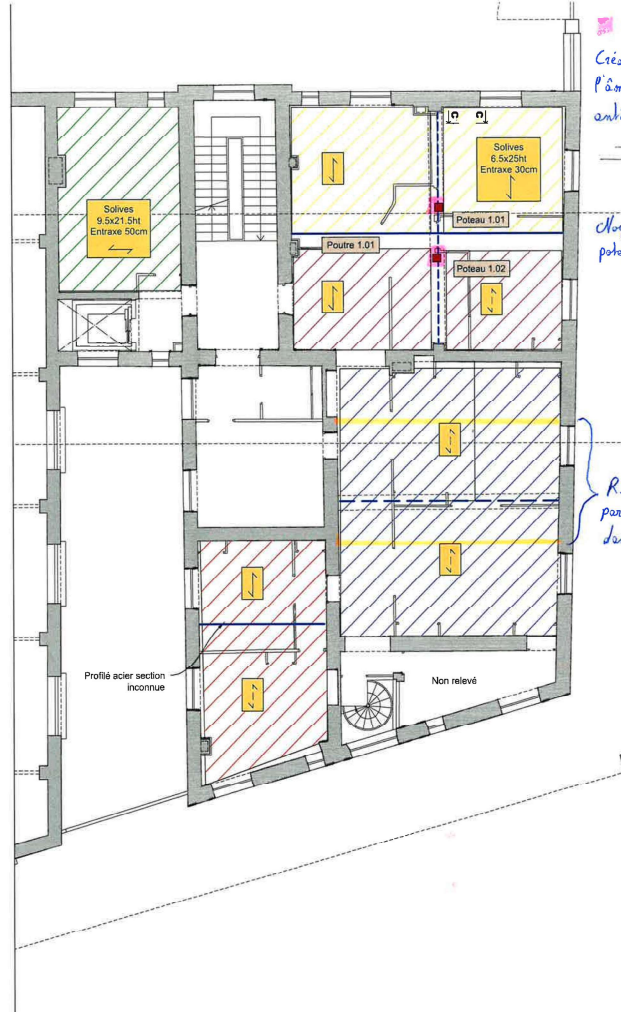
| | | | | |
|------|------------|------|-----------|---|
| AFF. | 24-36 | PH | DIAG-FAIS | NOTA : |
| Plan | Le BE 01 | Ind. | 0 | 1 - Les cotes indiquées sont données à titre indicatif. Elles devront être vérifiées par l'entreprise lors de la réalisation des travaux. |
| Ech. | 1/125e | | | 2 - Les cotes sont en cm sauf indication contraire |
| Date | 16/10/2024 | | | |

LÉGENDE :

- POSITION POUTRE SUPPOSÉE
- POSITION POUTRE RELEVÉE
- COTATION SUPPOSÉE
- COTATION RELEVÉE
- SENS DE PORTEE SUPPOSÉ
- SENS DE PORTEE RELEVÉ

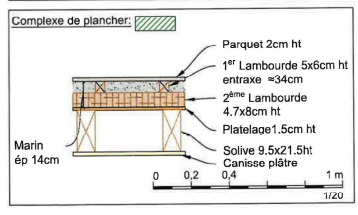
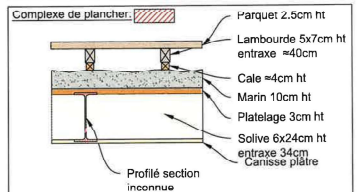
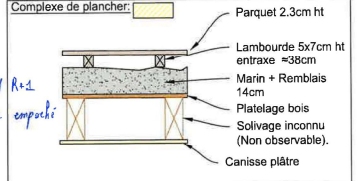
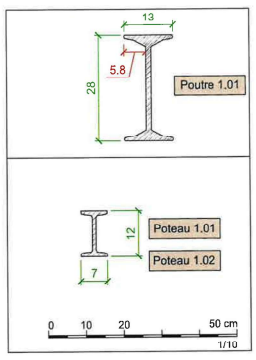
Charges d'exploitation admissibles:

| | |
|--|---|
| | Solives - 400 kg/m² Poutres - 400 kg/m² Poteaux - 0 kg/m² |
| | Solives - 600 kg/m² Poutres - 400 kg/m² Poteaux - 0 kg/m² |
| | Solives - 200 kg/m² Poutres - 50 kg/m² |
| | Solives - 700 kg/m² Poutres - 500 kg/m² |
| | Solives - 300 kg/m² |



Option 1:
Création d'une poutre au niveau de l'âme du poteau comme dispositif anti-flambement.

Option 2:
Charger les poteaux existant dans un poteau béton 645x645 cm.



Le BE associés
24 rue Laure Diebold
69009 LYON
Tel. : 04.72.56.51.61.

LYON (69 002) - Institut d'Etudes Politiques de Lyon
02 - PH-R+1

| | | | | |
|------|------------|-----|-----------|------|
| AFF. | 24-36 | PH | DIAG-FAIS | NOTA |
| Plan | Le BE 01 | Ind | 0 | |
| Ech. | 1/125e | | | |
| Date | 16/10/2024 | | | |

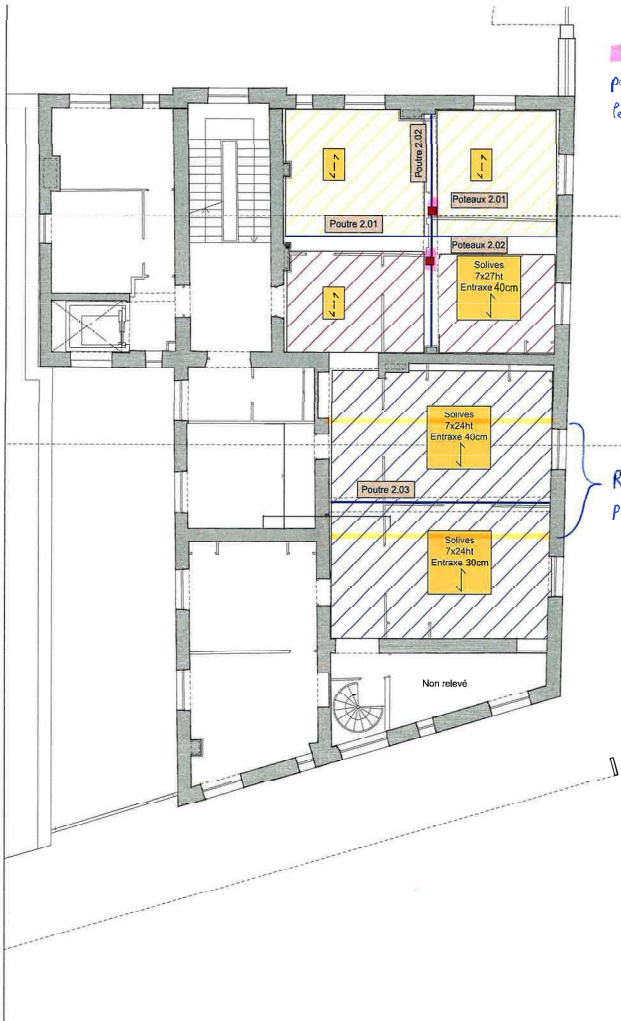
1 - Les cotes indiquées sont données à titre indicatif. Elles devront être vérifiées par l'entreprise lors de la réalisation des travaux.
2 - Les cotes sont en cm sauf indication contraire

LÉGENDE :

- POSITION POUTRE SUPPOSÉE
- POSITION POUTRE RELEVÉE
- COTATION SUPPOSÉE
- COTATION RELEVÉE
- SENS DE PORTEE SUPPOSÉ
- SENS DE PORTEE RELEVÉ

Charges d'exploitation admissibles:

- Solives - 400 kg/m²
- Poutres - 400 kg/m²
- Poteaux - 0 kg/m²
- Solives - 600 kg/m²
- Poutres - 400 kg/m²
- Poteaux - 0 kg/m²
- Solives - 200 kg/m²
- Poutre - 50 kg/m²



Options de remplacement des poteaux identiques à celui décrit pour le PH R+1.

RSO des solives du PH R+2 par un profile métallique empoté dans le mur.

Détail sur : Poutre 2.03

Le BE associés
 24 rue Laure Diebold
 69009 LYON
 Tel. : 04.72.56.51.61.

LYON (69 002) - Institut d'Etudes Politiques de Lyon
 03 - PH-R+2

AFF. 24-36 PhBIAG-FAIS
 Plan Le BE 01 Ind. 0
 Ech. 1/125e
 Date 16/10/2024

NOTA :
 1 - Les cotes indiquées sont données à titre indicatif. Elles devront être vérifiées par l'entreprise lors de la réalisation des travaux.
 2 - Les cotes sont en cm sauf indication contraire